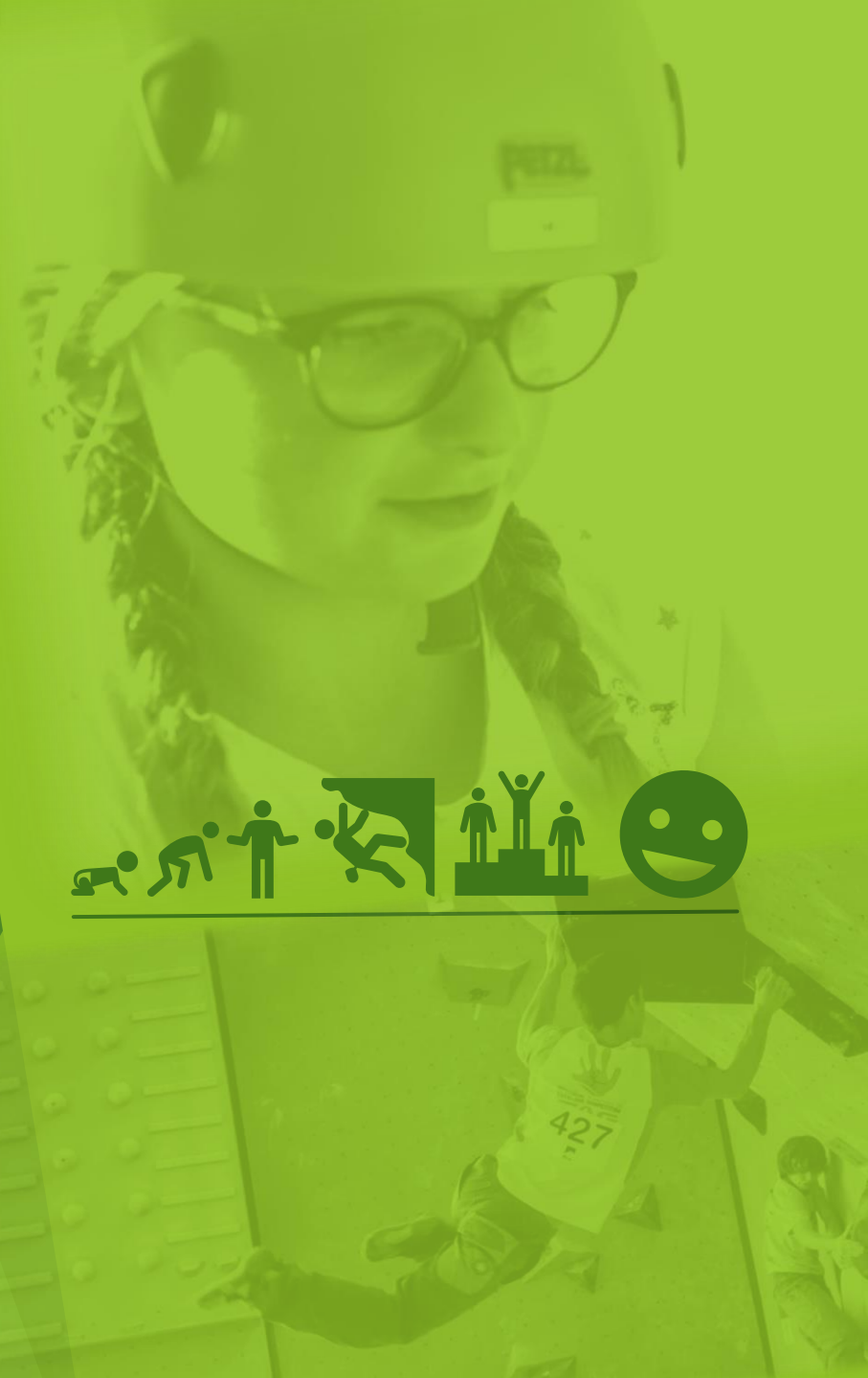


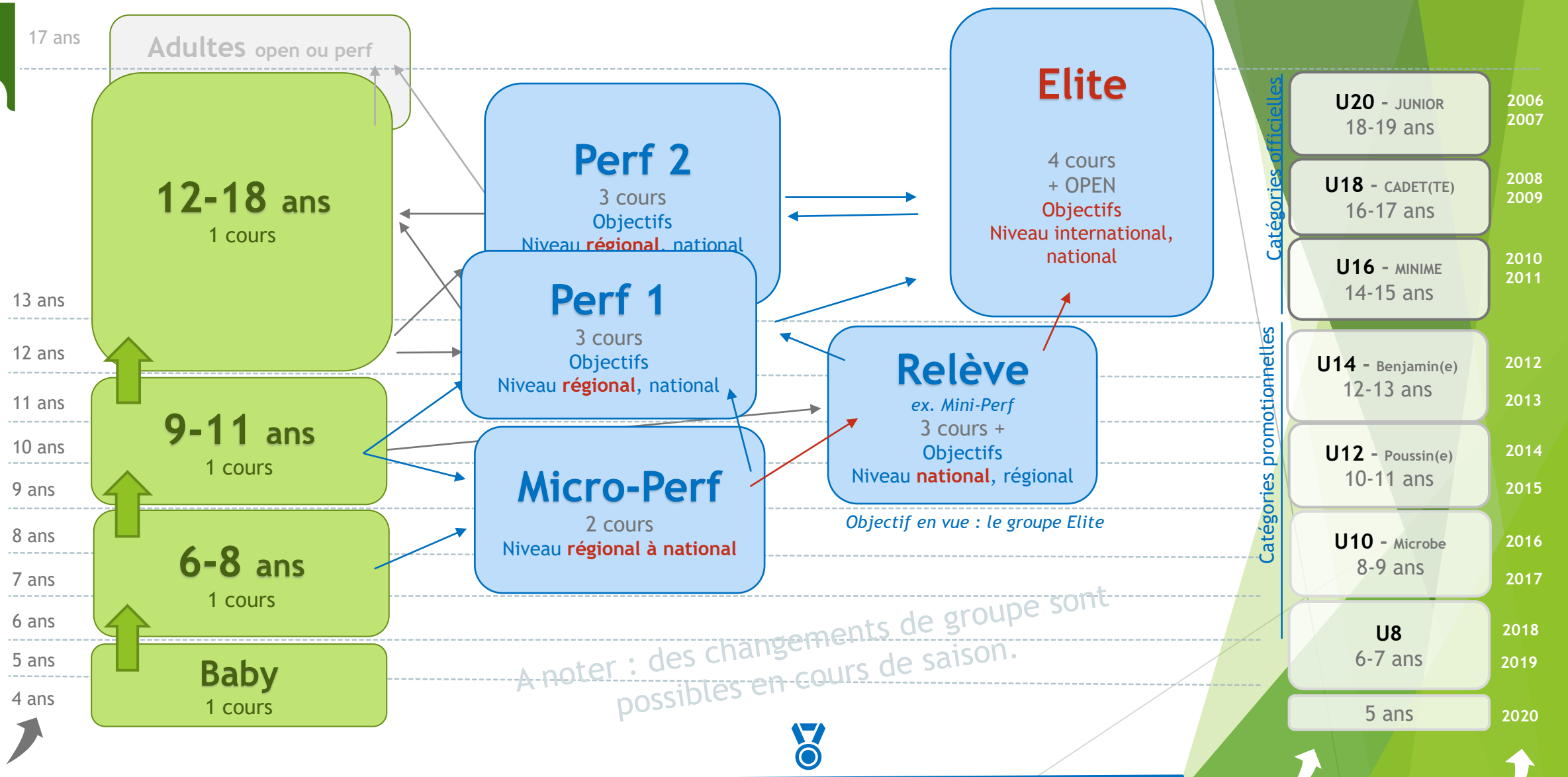
ESCALADE

Parcours et filières des jeunes au TAG

Saison sept. 2024-août. 2025



Les parcours jeunes au TAG



Age atteint ou qui sera atteint au 31-12-2024

Age qui sera atteint en 2025
Années de naissance Pour la saison 2024-2025

Parcours standard

Découverte et progression



1 cours encadré
= **2 h** (12-18)
= **1,5 h** (6-8 et 9-11)
= **1 h** (Baby 4-5)



4 à 18 ans



- Grimpe possible en famille le vendredi soir et samedi après-midi également, avec un parent inscrit sur une formule escalade au TAG.
- Sorties falaise à la journée (avec participation de 12 € et covoiturage parents)



Accès sans critère de niveau ou d'expérience !
On peut arriver **débutant ou initié** sur tous ces groupes, même en 12-18 ans.
Les groupes sont constitués par âges, pas par niveaux, ce qui ne pose en général pas de problème en adaptant le contenu des cours.



A partir de 7 ans, ces groupes n'excluent pas du tout la participation à des **compétitions** locales, de tous âges, bien au contraire.
Chaque année, certains de ces jeunes y participent.
La différence réside davantage sur des séances moins nombreuses et moins typées « entraînement », ainsi que sur la non prise en charge d'éventuels déplacements lointains.

12-18 ans

9-11 ans

6-8 ans

Baby



Pour les **Baby 4-5 ans**, le cours est à effectif réduit, mais la **présence d'un parent** par enfant est demandé. **!**

Enfant famille



1 accès le week-end
Sur les créneaux « open »
et familles.



9 à 18 ans

Cette formule permet à un enfant qui n'est pas inscrit sur un cours encadré en semaine, de venir quand même grimper en famille librement, sur l'un des **créneaux famille du week-end**, avec l'un des parents qui doit être licencié au club en **escalade**, via une formule « open » ou « open et encadré »

Elle permet à l'**enfant d'être licencié au TAG**, d'avoir ainsi une assurance correspondante, et même de participer à des événements dédiés aux licenciés (compétitions, échanges inter-club), ou des événements TAG sans surcoût (week-end TAG, TAG dans les Alpes...).

L'enfant ne peut venir qu'à la condition où il est accompagné de son parent grimpeur.

A noter que les créneaux OPEN et Familles sont ouverts sur présence de bénévoles. Ainsi, certaines séances doivent parfois être annulées faute d'encadrants disponibles.

12-18 ans

9-11 ans

6-8 ans

Baby

**Enfant
famille**

Parcours objectif **Compétition**

Les micro-Perf



8-11 ans
(en 2024)



2 cours encadrés
= **3 h**

Critères par ordre d'importance

1. Participation et classements aux Open nationaux, et Championnat régional U12 U14
 2. Participations et classements aux Coupes d'Occitanie et compétitions promotionnelles
 3. Participations et classements aux GET
 4. Niveau en voies et bloc
- Assurance/grimpe en tête préférable.**
Mo-ti-vé ! 😊

La motivation de l'enfant, sa capacité à suivre des consignes et un cours collectif, l'engagement des parents, sont autant d'éléments pris en compte.



- Invitations possible à des entraînements supplémentaires
- Stages typés compétition ou falaise
- Sorties falaise à la journée (avec participation financière et covoiturage parents)

Elite

Perf

Relève

Micro-Perf



L'accès à ce groupe
Nécessite un accord préalable par le club, à solliciter avant la demande d'inscription, même pour un renouvellement.



Critères
Saison
Précédente
et **Niveaux**
attendus

*Dans
l'ordre de
priorité*

Parcours objectif Compétition

Les Relève



10-13 ans

(en 2024)

En vue, les Elites...



3 cours encadrés
= 6 h



- Grimpe en autonomies sur autres créneaux possible selon conditions
- Invitations possible à des entraînements supplémentaires
- Stages typés compétition ou falaise
- Sorties falaise à la journée (avec participation financière et covoiturage parents)

Critères par ordre d'importance

1. Sélection au Championnat de France U12 U14
2. Participation et classements aux Open nationaux U12 U14
3. Participation et classements aux Championnat régional U12 U14
4. Participations et classements aux Coupes d'Occitanie et compétitions promotionnelles
5. Participations et classements aux GET
6. Niveau en falaise

Niveau passeport **Orange** requis ou à valider rapidement.

La motivation de l'enfant, sa capacité à suivre des consignes et un cours collectif, l'engagement des parents, sont autant d'éléments pris en compte.



Critères
Saison
Précédente
et **Niveaux**
attendus

Dans
l'ordre de
priorité

Elite

Perf

Relève

Micro-Perf



L'accès à ce groupe

Nécessite un accord préalable par le club, à solliciter avant la demande d'inscription, même pour un renouvellement.

Parcours objectif Compétition

Les Perf1 et Perf2



Perf1 : les plus jeunes de U14 à U16.1 environ - Perf2 : les plus grands, de U16.2 à U20 environ.
La répartition finale entre 1 et 2 se fera en fonction des effectifs dans chaque tranche d'âge, avec l'objectif de 14 jeunes par groupe.



12-18 ans
(en 2024)



3 cours encadrés
= 6 h

Critères par ordre d'importance

1. Sélection et participation à un Championnat de France U16 à U20
2. Classements obtenus en Coupes de France
3. Classements obtenus en Championnats régionaux et Coupes Occitanie et open U12 U14
4. Classements obtenus en GET pour les plus jeunes

Passeport Orange requis.

Tâches réalisées en tant que bénévole
(co-encadrement, juge)

L'engagement, la motivation, les compétitions réalisées, le bénévolat club, le projet personnel, sont autant d'éléments pris en compte.



- Accès libre créneau adultes&familles
- Invitations à des entraînements spécifiques ou séances supplémentaires
- Stages compétition selon groupe
- Sorties falaise à la journée (avec participation financière et covoiturage parents)



L'accès à ce groupe

Nécessite un accord préalable par le club, à solliciter avant la demande d'inscription, même pour un renouvellement.

Elite

Perf

Relève

Micro-Perf



Critères
Saison précédente
Dans l'ordre de priorité

Parcours objectif Compétition

Les Elite



14 ans
et plus
(en 2024)



3 cours encadrés
+ 1 cours
autonomie/encadré
= 9 h



- Accès OPEN+ inclus
Formule OPEN & accès possible sur
tous les créneaux ouverts (et fermés
selon conditions et possibilités)
- Stages , Falaise



Soutien financier
Aux familles pour la prise en charge
des déplacements des athlètes sur
les Equipes de France d'Escalade.

Elite

Perf

Relève

Micro-Perf

Critères par ordre d'importance

- ½ finaliste Championnat de France difficulté ou bloc, ou dans les 15 d'une Coupe de France de difficulté ou bloc significative
- Qualification et résultat en Championnat de France U14 pour les U16 1^{ère} année
- Phase finale d'un championnat de France de vitesse, selon niveau en difficulté et bloc
- Transition compétiteurs séniors

Passport **Orange** requis.

Les performances demandées pourront être plus hautes ou plus basses, selon les places disponibles, et cohérence des groupes.



Critères
indicatifs
Saison
précédente



L'accès à ce groupe
Nécessite un accord préalable par le club, à solliciter avant la demande d'inscription, même pour un renouvellement.

Parcours objectif Compétition

Questions - réponses



Mon enfant ou ado est intéressé, peut-on l'inscrire à l'un des ces groupes Compétition ?



Pour que cela fonctionne bien, ces groupes doivent être relativement homogènes, en **niveau**, mais également en **motivations et objectifs**. C'est pourquoi l'inscription à ces groupes n'est pas totalement libre. **La demande doit être faite au préalable**, et répondre à quelques critères évalués par le club (se reporter aux critères de chacun des groupes)



Cela demande t-il un engagement particulier des parents ?



Pour les plus jeunes, il est important que les familles soient un minimum impliquées, du fait du plus grand nombre d'entraînements, de déplacements en stages ou compétition qui nécessitent parfois quelques parents accompagnants, et afin d'avoir un bon suivi de l'enfant (par les entraîneurs et les parents).



Une entraide entre parents est incitée et nécessaire, même si certaines familles ne sont pas toujours aussi disponibles que d'autres. Un groupe **Signal** permet notamment aux parents des Relève et Micro d'être tenus informés régulièrement, et aux parents de communiquer entre eux. *Il existe d'ailleurs une CHARTE à signer à l'inscription, par enfant et famille.*



Cela demande t-il un engagement particulier des jeunes ?



Oui, engagement qui dépend du groupe. En ELITE, on est un compétiteur, l'engagement est maximal, en entraînements comme en compétitions importantes pour le jeune. En PERF on demande une participation minimale aux Championnats départementaux, régionaux et à des Coupes Occitanes. En RELEVÉ et MICRO, on demande une belle assiduité, du sérieux et de la rigueur dans les cours (ce qui n'empêche pas une bonne ambiance et de bonnes rigolades 😊 heureusement !). Pour eux aussi on demande de participer à un minimum de compétitions départementales et régionales, au Championnat régional poussins-benjamins, et d'aller jusqu'aux Opens nationaux et Championnats de France si qualification ! 😊



Comment savoir si mon enfant a une chance d'intégrer l'un de ces groupes ?



Les critères indiqués dans les pages précédentes sont déjà une première réponse. Toutefois ne vous arrêtez pas complètement à cela pour les plus jeunes, et notamment les enfants que nous connaissons déjà pour les avoir eus en cours. Donc...

demandez nous tout simplement !



Déjà par mail à web@tag.asso.fr en indiquant éventuellement un n° de téléphone et horaires pour vous recontacter.

Elite

Perf

Relève

Micro-Perf

Des rêves concrétisés, et d'autres à réaliser



En 2022 et 2023, le TAG est 4^{ème} club national en compétition d'escalade, avec une dizaine de grimpeurs sur les listes ministérielles des sportifs de haut niveau.

Parmi les forts compétiteurs qui ont contribué à ces résultats, plusieurs TAGeurs sont arrivés déjà performants, puisque venant d'autres clubs et régions, notamment après avoir intégré le Pôle Espoir toulousain.

Mais certains sont arrivés petits dans les groupes Enfants de l'école d'escalade du TAG, et ont fait leurs débuts sur les compétitions locales (GET, Opens régionaux), puis sur les Open nationaux et Coupes de France, puis sélectionnés sur des Championnats de France. Certains ont eu également le privilège d'intégrer les Equipes de France d'Escalade pour défendre les couleurs nationales à l'international, que ce soit en catégories jeunes ou séniors. Ils sont encore dans le club, si les études ne les ont pas appelés ailleurs. En parallèle, ou une fois la compétition terminée, ils continuent à performer sur les falaises de haut-niveau !

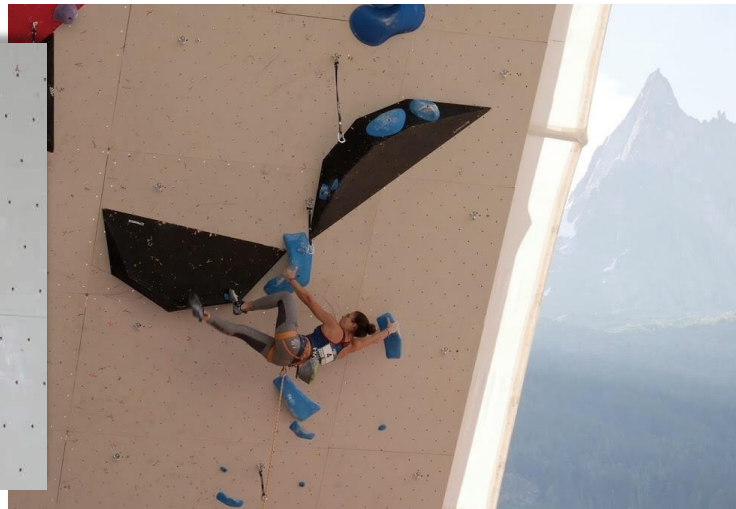


En savoir plus !

Accéder au palmarès complet des grimpeurs du club depuis 2012



Eliot, arrivé « petit » au TAG, Champion de France, médaillé en Coupes d'Europe, 10^{ème} aux Championnats du Monde jeunes, etc...



Léna, arrivée à 7 ans au TAG, multi-médaillée en jeunes, encore au plus haut-niveau en sénior, ici en Coupe du Monde à Chamonix



Nombreux sont ceux des groupes Perf et Elite qui évoluent régulièrement en falaise, dans des cotations de haut-niveau

Pour en savoir plus...

... cliquez sur le thème qui vous intéresse



Comprendre la
compétition en
escalade

Palmarès des
grimpeurs du
club

Tous les articles
« Compétition »

Aidez-nous,
devenez
bénévole

Page FACEBOOK
du club

Envoyer un mail
au TAG



<https://www.tag.asso.fr>