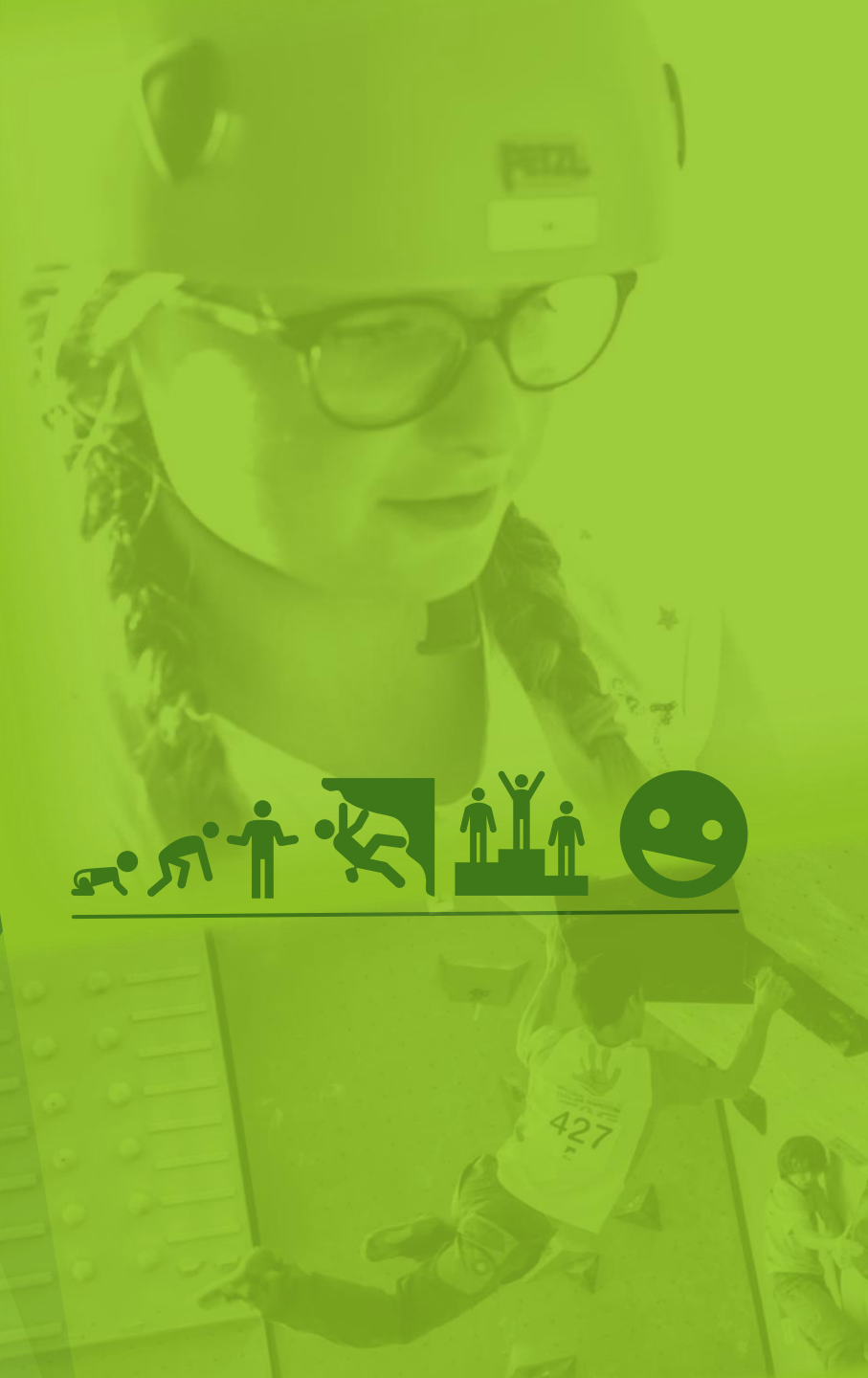


ESCALADE

Parcours et filières des jeunes au TAG

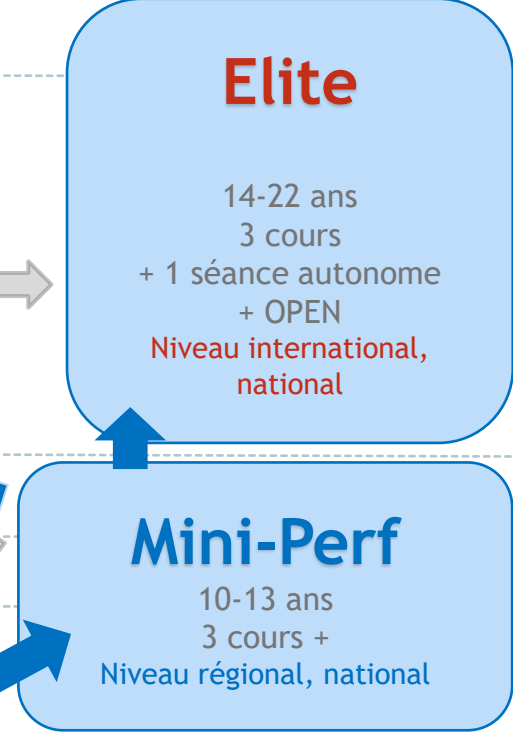
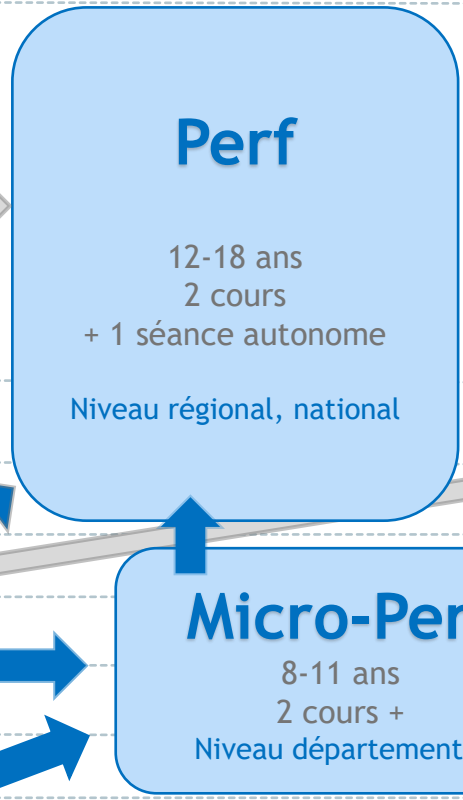
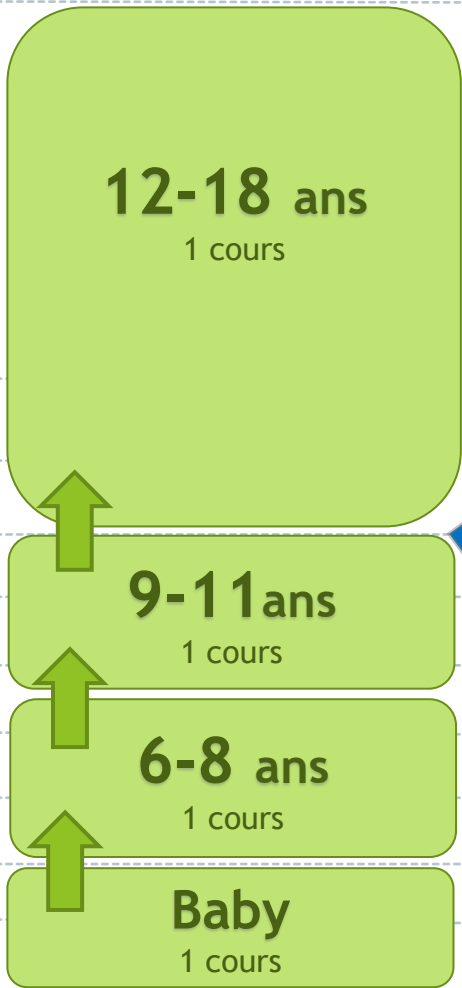


Les parcours jeunes au TAG



19 ans
14 ans
13 ans
12 ans
11 ans
10 ans
9 ans
8 ans
7 ans
6 ans

Age en 2021



A noter : des changements de groupe sont possibles en cours de saison.

Catégories officielles

Catégories promotionnelles

U20 - JUNIOR 18-19 ans	2002 2003
U18 - CADET(TE) 16-17 ans	2004 2005
U16 - MINIME 14-15 ans	2006 2007
U14 - Benjamin(e) 12-13 ans	2008 2009
U13 - Poussin(e) 10-11 ans	2010 2011
U10 - Microbe 8-9 ans	2012 2013
U8 - Koala 7 ans	2014
U8 - 6 ans	2015
5 ans	2016

Parcours standard
Compétitions possibles

Parcours objectif Compétition
Accord préalable du club nécessaire



Parcours standard

Découverte et progression



1 cours encadré

= **2 h** (12-18)

= **1,5 h** (6-8 et 9-11)

= **1 h** (Baby 4-5)



4 à 18 ans



- Grimpe possible en famille le vendredi soir et samedi après-midi également, avec un parent inscrit sur une formule escalade au TAG.
- Sorties falaise à la journée (avec participation de 10 € et covoiturage parents)



Accès sans critère de niveau ou d'expérience !
On peut arriver **débutant ou initié** sur tous ces groupes, même en 12-18 ans.
Les groupes sont constitués par âges, pas par niveaux, ce qui ne pose en général pas de problème en adaptant le contenu des cours.



A partir de 7 ans, ces groupes n'excluent pas du tout la participation à des **compétitions** locales, de tous âges, bien au contraire.
Chaque année, certains de ces jeunes y participent.
La différence réside davantage sur des séances moins nombreuses et moins typées « entraînement », ainsi que sur la non prise en charge d'éventuels déplacements lointains.

12-18 ans

9-11 ans

6-8 ans

Baby



Pour les **Baby 4-5 ans**, le cours est à effectif réduit, mais la **présence d'un parent** par enfant est demandé. **!**

Parcours objectif Compétition

Les micro-Perf



8-11 ans



2 cours encadrés
= 3 h



- Invitations possible à des entraînements supplémentaires
- Stages typés compétition ou falaise
- Sorties falaise à la journée (avec participation de 10 € et covoiturage parents)

Elite

Perf

Mini-Perf

Micro-Perf



Critères

Saison
Précédente
et Niveaux
attendus

*Dans
l'ordre de
priorité*

1. Participation et classements aux Open nationaux, et Championnat régional poussins-benjamins
2. Participations et classements aux Coupes d'Occitanie et compétitions promotionnelles
3. Participations et classements aux GET
4. Niveau en voies et bloc

Assurance/grimpe en tête préférable.
Mo-ti-vé ! 😊

La motivation de l'enfant, l'engagement des parents, sont autant d'éléments pris en compte.



L'accès à ce groupe
Nécessite un accord préalable par le club, à solliciter avant la demande d'inscription, même pour un renouvellement.

Parcours objectif **Compétition**

Les mini-Perf



10-13 ans



3 cours encadrés
= 5 h 30



- Grimpe en autonomies sur autres créneaux possible selon conditions
- Invitations possible à des entraînements supplémentaires
- Stages typés compétition ou falaise
- Sorties falaise à la journée (avec participation de 10 € et covoiturage parents)

Elite

Perf

Mini-Perf

Micro-Perf



Critères
Saison
Précédente
et **Niveaux**
attendus

*Dans
l'ordre de
priorité*

1. Sélection au Championnat de France poussins-benjamins
2. Participation et classements aux Open nationaux poussins-benjamins
3. Participation et classements aux Championnat régional poussins-benjamins
4. Participations et classements aux Coupes d'Occitanie et compétitions promotionnelles
5. Participations et classements aux GET
6. Niveau en falaise

Niveau passeport **Orange** requis ou à valider rapidement.

La motivation, le projet sportif, l'engagement des parents, sont autant d'éléments pris en compte.



L'accès à ce groupe

Nécessite un accord préalable par le club, à solliciter avant la demande d'inscription, même pour un renouvellement.

Parcours objectif Compétition

Les Perf



12-18 ans



2 cours encadrés
+ 1 cours autonomie
= 6 h



- Accès libre créneau adultes&familles
- Invitations à des entraînements spécifiques ou séances supplémentaires
- Stages compétition selon groupe
- Sorties falaise à la journée (avec participation de 10 € et covoiturage parents)

1. Sélection et participation à un Championnat de France
2. Classements obtenus en Coupes de France
3. Classements obtenus en Championnats régionaux et Coupes Occitanie
4. Classement obtenus en GET pour les plus jeunes

Passeport **Orange** requis.

Tâches réalisées en tant que bénévole (co-encadrement, juge)

L'engagement, la motivation, les compétitions réalisées, le bénévolat club, le projet personnel, sont autant d'éléments pris en compte.



Critères

Saison précédente

Dans l'ordre de priorité

Elite

Perf

Mini-Perf

Micro-Perf



L'accès à ce groupe

Nécessite un accord préalable par le club, à solliciter avant la demande d'inscription, même pour un renouvellement.

Parcours objectif Compétition

Les Elite



14 ans
et plus



3 cours encadrés
+ 1 cours autonomie
= 9 h



- Accès OPEN+ inclus
Formule OPEN & accès possible sur
tous les créneaux ouverts (et fermés
selon conditions et possibilités)
- Stages , Falaise



Soutien financier
Aux familles pour la prise en charge
des déplacements des athlètes sur
les Equipes de France d'Escalade.

Elite

Perf

Mini-Perf

Micro-Perf

L'accès à ce groupe
Nécessite un accord préalable par le club, à solliciter avant la demande d'inscription, même pour un renouvellement.



Critères
Saison
précédente

- Dans les 30 premiers d'un Championnat de France ou Coupe de France de difficulté ou bloc
 - Phase finale d'un championnat de France de vitesse, selon niveau en difficulté et bloc
 - Transition compétiteurs seniors
- Passport **Orange** requis.

Les performances demandées pourront être plus hautes ou plus basses, selon les places disponibles, et cohérence des groupes.

Parcours objectif Compétition

Questions - réponses



Mon enfant ou ado est intéressé, peut-on l'inscrire à l'un des ces groupes Compétition ?



Pour que cela fonctionne bien, ces groupes doivent être relativement homogènes, en **niveau**, mais également en **motivations et objectifs**. C'est pourquoi l'inscription à ces groupes n'est pas totalement libre. **La demande doit être faite au préalable**, et répondre à quelques critères évalués par le club (se reporter aux critères de chacun des groupes)



Cela demande t-il un engagement particulier des parents ?



Pour les plus jeunes, il est important que les familles soient un minimum impliquées, du fait du plus grand nombre d'entraînements, de déplacements en stages ou compétition qui nécessitent parfois quelques parents accompagnants, et afin d'avoir un bon suivi de l'enfant (par les entraîneurs et les parents).



Une entraide entre parents est incitée et nécessaire, même si certaines familles ne sont pas toujours aussi disponibles que d'autres. Un groupe **Whatsapp** permet notamment aux parents des mini et micro d'être tenus informés régulièrement, et aux parents de communiquer entre eux. *Il existe d'ailleurs une CHARTE à signer à l'inscription, par enfant et famille.*



Cela demande t-il un engagement particulier des jeunes ?



Oui, engagement qui dépend du groupe. En ELITE, on est un compétiteur, l'engagement est maximal, en entraînements comme en compétitions importantes pour le jeune. En PERF on demande une participation minimale aux Championnats départementaux, régionaux et à des Coupes Occitanes. En MINI et MICRO, on demande une belle assiduité, du sérieux et de la rigueur dans les cours (ce qui n'empêche pas une bonne ambiance et de bonnes rigolades 😊 heureusement !). Pour eux aussi on demande de participer à un minimum de compétitions départementales et régionales, au Championnat régional poussins-benjamins, et d'aller jusqu'aux Championnats de France si qualification ! 😊



Comment savoir si mon enfant a une chance d'intégrer l'un de ces groupes ?



Les critères indiqués dans les pages précédentes sont déjà une première réponse. Toutefois ne vous arrêtez pas complètement à ça pour les plus jeunes, et notamment les enfants que nous connaissons déjà pour les avoir eus en cours. Donc...

demandez nous tout simplement !



Déjà par mail à web@tag.asso.fr en indiquant éventuellement un n° de téléphone et horaires pour vous recontacter.

Elite

Perf

Mini-Perf

Micro-Perf

Des rêves concrétisés, et d'autres à réaliser



En 2020, le TAG est le **4^{ème} club national** en compétition d'escalade, avec **10 grimpeurs** sur les listes ministérielles des **sportifs de haut niveau**.

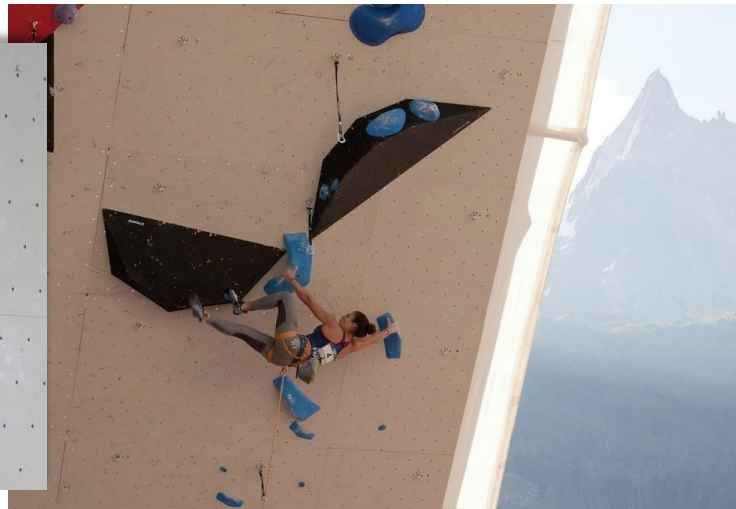


Parmi les forts compétiteurs qui ont contribué à ces résultats, plusieurs TAGeurs sont arrivés déjà performants, puisque venant d'autres clubs et régions, notamment après avoir intégré le Pôle Espoir toulousain. On pense à Camille Pouget Championne d'Europe jeune en 2019, mais ils sont plusieurs à œuvrer en Equipes de France jeunes.

Mais certains sont **arrivés petits** dans les groupes Enfants de l'école d'escalade du TAG, et ont fait leurs débuts sur les compétitions locales (GET, Opens régionaux), puis sur les Open nationaux et **Coupes de France**, puis sélectionnés sur des **Championnats de France**. Certains ont eu également le privilège d'intégrer les **Equipes de France d'Escalade** pour défendre les couleurs nationales à l'international, que ce soit en catégories jeunes ou séniors. Ils sont encore dans le club, si les études ne les ont pas appelés ailleurs. En parallèle, ou une fois la compétition terminée, ils continuent à performer sur les falaises de haut-niveau !



Eliot, arrivé « petit » au TAG, Champion de France, médaillé en Coupes d'Europe, 10^{ème} aux Championnats du Monde jeunes, etc...



Léna, arrivée à 7 ans au TAG, multi-médaillée en jeunes, encore au plus haut-niveau en sénior, ici en Coupe du Monde à Chamonix



Nombreux sont ceux des groupes Perf et Elite qui évoluent régulièrement en falaise, dans des cotations de haut-niveau

En savoir plus !

Accéder au palmarès complet des grimpeurs du club depuis 2012



Pour en savoir plus...

... cliquez sur le thème qui vous intéresse



Comprendre la
compétition en
escalade

Palmarès des
grimpeurs du
club

Tous les articles
« Compétition »

Aidez-nous,
devenez
bénévole

Page FACEBOOK
du club

Envoyer un mail
au TAG



<https://www.tag.asso.fr>

